

Condizioni commerciali	FOB SHENZHEN / Guangzhou / Hong Kong
Capacità produttiva	500.000 pz / mese.
Pagamento	T / T, PayPal.
Tempo di consegna	3-7 giorni lavorativi per fare campione. Da 10 a 15 giorni lavorativi per la produzione.
Imballaggio	Cartoni standard di esportazione / cartoni personalizzati
Spedizione	Via mare, per via aerea o con consegna espressa (DHL / UPS / FEDEX)
MOQ.	500pcs.
Luogo d'origine	Dongguan, Guangzhou, Cina
Certificazione	CE, FCC, RoHS, REACH, UKCA

## Caratteristiche del prodotto:

Questo connettore femmina RJ50 10P10C è molto facile per la saldatura in quanto ha 10 perni di sottili per la saldatura delle mani o delle macchine per sottili automatiche per saldare i cavi Ethernet RJ50,

Siamo l'iniezione personalizzata RJ12 RJ45 RJ48 RJ50 Femmina Connectors Fornitore in Cina, possiamo fornire opzioni personalizzate per il nostro cliente, questo connettore è anche con scudo,

Offriamo anche articoli da soffietto per i nostri connettori di rete

Connettori femminili RJ12 6P6C di tipo di sodering

[Tipo di saldatura RJ45 8P8C Connettori femminili](#)

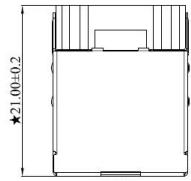
Tipo di saldatura RJ48 RJ50 10P10C Connettori femminili

Connettori di rete tipo SMT, per ulteriori informazioni non esitate a contattare il nostro rappresentante di vendita

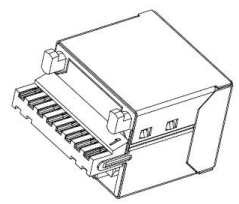
Facciamo anche [Tipo di iniezione Cavi RJ50 10P10C](#) da un buon prezzo e alta qualità,

RoHS+HF (Pb)  
Compliant

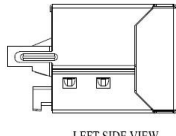
F  
E  
D  
C  
B



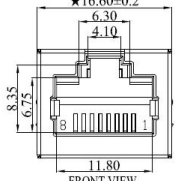
TOP VIEW  
★16.60±0.2



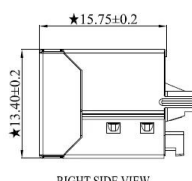
- NOTES
- MECHANICAL:
1. HOUSING MATERIAL: HF PBT BLACK UL94V-0
  2. INSERT MATERIAL: LCP BLACK UL94V-0
  3. CONTACT MATERIAL: PHOSPHOR BRONZE T=0.25mm.
  4. PLATING: GOLD PLATING AT CONTACT AREA, MATTE TIN AT TAIL 100u" MIN, NICKEL 30u" MIN. OVER ALL
  5. SHIELD: BRASS T=0.20mm PLATED NICKEL 30u" Min .
  6. OPERATING LIFE: 750 CYCLES MIN.
  7. MATING/UNMATING FORCE: 30N/3.06KGf MAX
  8. RETENTION STRENGTH: 50N MIN. FOR 60S±5S
- ELECTRICAL:
1. VOLTAGE RATING: 125 VAC RMS.
  2. CURRENT RATING: 1.5 AMP.
  3. CONTACT RESISTANCE : 30mΩ MAX.
  4. INSULATION RESISTANCE: 1000MΩ MIN. AT 500V DC .
  5. DIELECTRIC STRENGTH: 1000V AC OR 1500V DC RMS AT 0.5mA 50Hz/60Hz FOR 1MINUTE.
- ENVIRONMENTAL:
1. STORAGE: -40°C TO +85°C RELATIVE HUMIDITY<80%.
  2. GUARANTEE PERIOD: 12 MONTHS
  3. OPERATION: -40°C TO +85°C.
  4. The mark with ★ is the key inspection dimension for QC



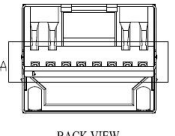
LEFT SIDE VIEW



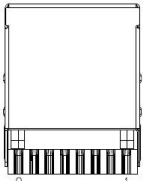
FRONT VIEW



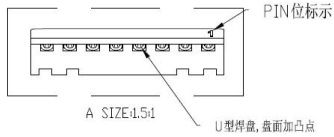
RIGHT SIDE VIEW



BACK VIEW



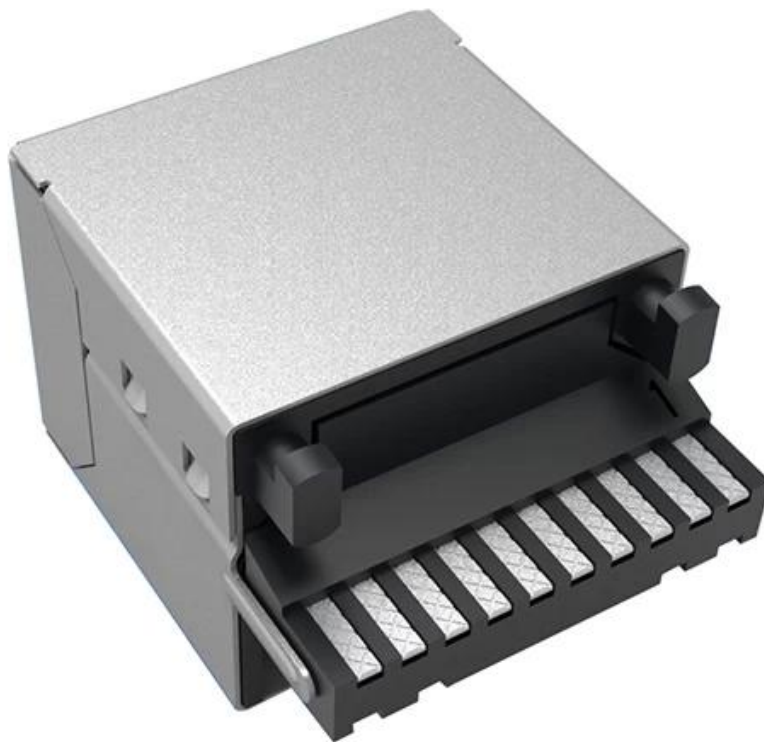
BOTTOM VIEW



A SIZE: 4.5:1

NO.	PACKING	PART NO.	Gold Plating
1	TRAY 100PCS/盒 2000PCS/箱 纸箱尺寸: 399*275*500MM	TM52W811EX002312113000	1u"
2		TM52W811EX003312113000	3u"
3		TM52W811EX004312113000	6u"
4		TM52W811EX005312113000	15u"
5		TM52W811EX006312113000	30u"
6		TM52W811EX007312113000	50u"





## **Tipo di sodering iniezione RJ50 10P10C femminile [Connector](#) [Produttore Introduzione](#)**

Gochain Technology Co., Ltd è un produttore di gruppi di cavi personalizzati professionale, produttore di cavi USB personalizzati, produttore di cavi magnetici POGO, cavi ECG medici, cavi di estensione PowerEDUSB, cavi Ethernet, tappi medici e caricabatterie, cablaggi e cavi computerizzati, fondato in anno del 2015 e abbiamo 2000 metri quadrati di assemblea di cavi personalizzati, circa 80 lavoratori, 1 spostamento è di 8 ore al giorno. Abbiamo seguito lo standard di gestione dell'ISO internazionale per

rendere i nostri cavi personalizzati, cavi medici e caricabatterie con il prezzo di fabbrica cinese.



## **Certificati:**

Cavi USB personalizzati GOOCHAIN, cavi medici, cavi computerizzati, cavi pin pogo, cavi di tipo C USB, connettori C USB Type C, caricabatterie PD Fast, cavi di estensione PowerDusB hanno superato il certificato internazionale richiesto in modo che possiamo esportare in tutto il mondo,





## FAQ

### Q1: Posso iniziare un ordine di esempio prima di ordinare di più?

A: Certo, Goochain fornisce campioni gratuiti se abbiamo magazzino, il campione personalizzato deve essere addebitato un costo di configurazione. Ti apprezziamo per ordinare un campione da noi per controllare la nostra qualità.

### Q2: quali metodi di pagamento accetti?

A: Alibaba Trade Assurance, Paypal, T / T, Bonifico bancario, Western Union e L / C

### Q3: come fa la tua fabbrica per il controllo della qualità?

A: La qualità è prioritaria. Dipartimento di controllo qualità con specialista di garanzia della qualità professionale. Attaccare grande importanza per controllare la qualità sin dall'inizio alla fine. La nostra fabbrica ha guadagnato RoHS, SGS, CE FCC, autenticazione ISO9001: 2008. Eccetera

### Q4: fabbrica? Sì! Posso personalizzare gli oggetti che mi piace, come stampare il nostro logo o per modificare il design?

A: Sì, siamo una fabbrica con più di 100 dipendenti. Offriamo un servizio OEM / ODM. Vi preghiamo di contattarci o il nostro rappresentante di vendita per verificare con i dettagli.

### Q5: tempo di consegna e garanzia? Quale servizio di spedizione userai per le mie merci?

A: Il nostro tempo di consegna è di circa 2-4 settimane, e possiamo fornire 12 mesi di garanzia dalla consegna. Abbiamo usato DHL, FEDEX, UPS, TNT, EMS come cliente come il cliente.

### Q6: Dove si trova la tua fabbrica? Come posso visitare lì?

A: Certo. Siamo più che felici di riceverti a Dongguan e mostrarti intorno al nostro posto di lavoro. La nostra fabbrica si trova nel 3 °. Piano, costruzione A, No.8 Kangyang 1st Street, Shebei Village, Huangjiang Town, Dongguan City, Guangdong, Cina.