

Condizioni commerciali	FOB SHENZHEN / Guangzhou / Hong Kong
Capacità produttiva	500.000 pz / mese.
Pagamento	T / T, PayPal.
Tempo di consegna	3-7 giorni lavorativi per fare campione. Da 10 a 15 giorni lavorativi per la produzione.
Imballaggio	Cartoni standard di esportazione / cartoni personalizzati
Spedizione	Via mare, per via aerea o con consegna espressa (DHL / UPS / FEDEX)
MOQ.	500pcs.
Luogo d'origine	Dongguan, Guangzhou, Cina
Certificazione	CE, FCC, RoHS, REACH, UKCA

Caratteristiche del prodotto:

Questo connettore femmina RJ12 6P6C è molto facile per la saldatura in quanto ha 6 pin sotterro per la saldatura delle mani o le macchine per sottili automatiche per saldare i cavi telefonici RJ11,

Siamo l'iniezione personalizzata con connettori RJ11 RJ12 6P6C fornitore di connettori femminili in Cina, possiamo fornire opzioni personalizzate per il nostro cliente, anche questo connettore è con scudo,

Offriamo anche articoli da soffietto per i nostri connettori di rete

Connettori femminili RJ12 6P6C di tipo di sodering

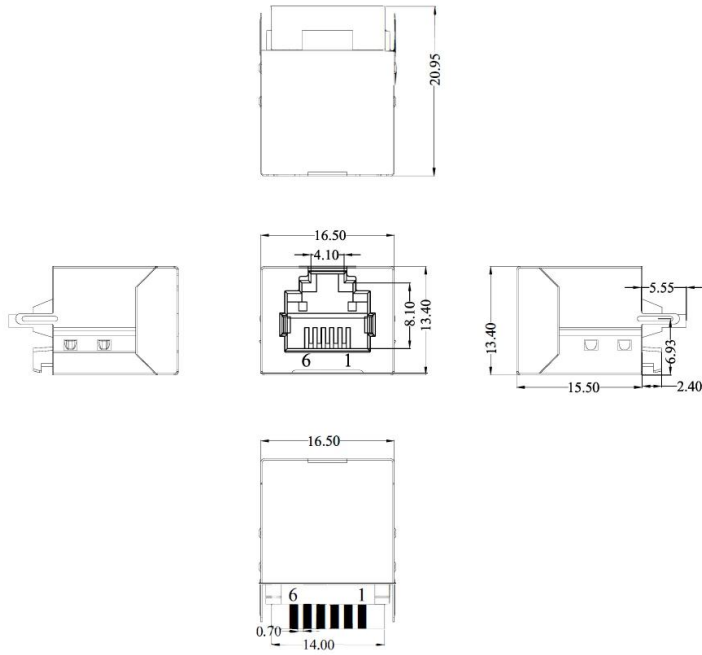
Tipo di saldatura RJ45 8P8C Connettori femminili

Tipo di saldatura RJ48 RJ50 10P10C Connettori femminili

Connettori di rete tipo SMT, per ulteriori informazioni non esitate a contattare il nostro rappresentante di vendita

Facciamo anche [Tipo di iniezione Cavi RJ50 10P10C](#) da un buon prezzo e alta qualità,

RoHS Compliant 



NOTES

MATERIAL

- 1.HOUSING : PBT UL94V-0
- 2.HOLDER : LCP UL94V-0
- 3.CONTACT : PHOSPHOR BRONZE T=0.3mm.
- 4.PLATING : CONTACT AREA-SELECTIVE GOLD PLATING, TAILS PLATING TIN OVER NICKEL.
- 5.SHIELD : 0.20mm THICKNESS COPPER ALLOY WITH NICKEL PLATED.

ELECTRICAL

- 1.VOLTAGE RATING : 125 VAC RMS.
- 2.CURRENT RATING : 1.5 AMP.
- 3.CONTACT RESISTANCE : 30 MILLIOHMS MAX.
- 4.INSULATION RESISTANCE : 500 MEGOHMS MIN @ 500V DC.
- 5.DIELECTRIC RESISTANCE : 1000V AC RMS 50Hz. 1MIN.


MECHANICAL

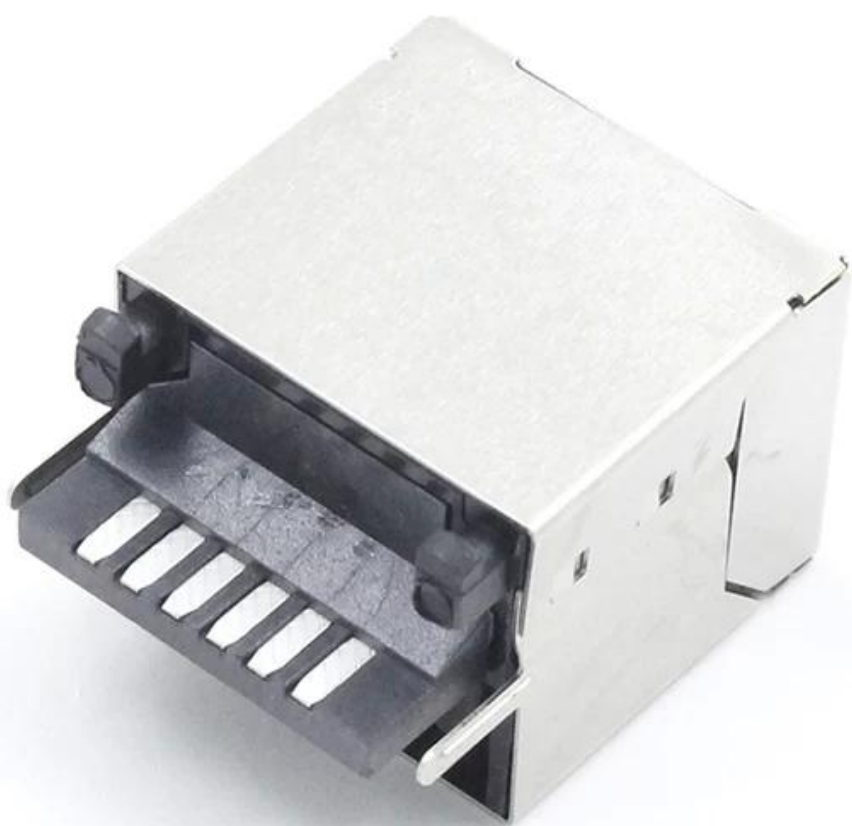
- 1.DURRABILITY : 750 CYCLES MIN.
- 2.PCB RETENTIONPRE-SOLDER : 1 LB MIN.

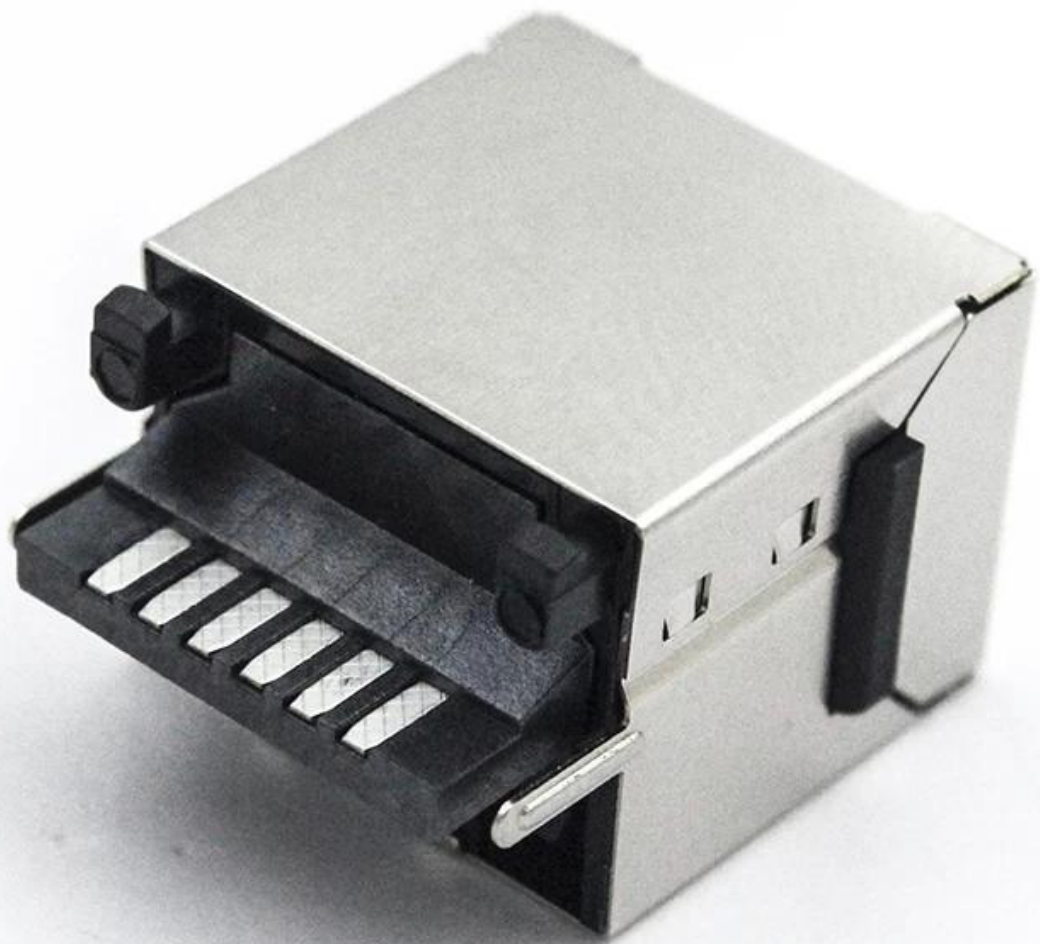
ENVIRONMENTAL:

- 1.STORAGE : -40℃~+85℃.
- 2.OPERATION : -20℃~+70℃.

52M 产品系列固定码	PART NO.	Gold Plating
5 PIN位码 / 5-6P6C	TM52M511EXX11	Fu"
11 窗口固定码 / 11-1X1	TM52M511EXX31	3u"
EX 外形码 / EX-屏蔽, 无弹	TM52M511EXX41	6u"
X LED固定码 / X-无灯	TM52M511EXX51	15u"
1 电镀识别码 / 1-Au G/F u"	TM52M511EXX61	30u"
1 系统识别码	TM52M511EXX71	50u"

						TOLERANCES	东莞市谷诚电子科技有限公司 GOOCHAIN TECHNOLOGY				TITLE RJ11 JACK 6P6C 屏蔽无弹			
						X ±0.30	APPROVAL				PART NO. TM52M511EXX11			
						.XX ±0.25								
						.XXX ±0.10								
171029	A	B	料号由TM-52M6611E变更为TM52M511EXX11	Ethan	Iven	PROJECT	CHECK	DRAWN	DATA	UNIT	SCALE	CHECKED	REV	
DATE	OLD REV	NEW REV	DESCRIPTION	CHECK	APPROVAL			Lucky_qin	2017/10/13	MM	1:1		A4	









Tipo di sodering iniezione RJ12 6P6C Femmina [Connector](#) [Produttore Introduzione](#)

Gochain Technology Co., Ltd è un produttore di gruppi di cavi personalizzati professionale, produttore di cavi USB personalizzati, produttore di cavi magnetici POGO, cavi ECG medici, cavi di estensione PowerEDUSB, cavi Ethernet, tappi medici e caricabatterie, cablaggi e cavi computerizzati, fondato in anno del 2015 e abbiamo 2000 metri quadrati di assemblea di cavi personalizzati, circa 80 lavoratori, 1 spostamento è di 8 ore al giorno. Abbiamo seguito lo standard di gestione dell'ISO internazionale per rendere i nostri cavi personalizzati, cavi medici e caricabatterie con il prezzo di fabbrica cinese.



Certificati:

Cavi USB personalizzati GOOCHAIN, cavi medici, cavi computerizzati, cavi pin pogo, cavi di tipo C USB, connettori C USB Type C, caricabatterie PD Fast, cavi di estensione PowerDusB hanno superato il certificato internazionale richiesto in modo che possiamo esportare in tutto il mondo,



FAQ

Q1: Posso iniziare un ordine di esempio prima di ordinare di più?

A: Certo, Goochain fornisce campioni gratuiti se abbiamo magazzino, il campione personalizzato deve essere addebitato un costo di configurazione. Ti apprezziamo per ordinare il campione da noi per controllare la nostra qualità.

Q2: quali metodi di pagamento accetti?

A: Alibaba Trade Assurance, Paypal, T / T, Bonifico bancario, Western Union e L / C

Q3: come fa la tua fabbrica per il controllo della qualità?

A: La qualità è prioritaria. Dipartimento di controllo qualità con specialista di garanzia della qualità professionale. Attaccare grande importanza per controllare la qualità sin dall'inizio alla fine. La nostra fabbrica ha guadagnato RoHS, SGS, CE FCC, autenticazione ISO9001: 2008. Eccetera

Q4: fabbrica? Sì! Posso personalizzare gli oggetti che mi piace, come stampare il nostro logo o per modificare il design?

A: Sì, siamo una fabbrica con più di 100 dipendenti. Offriamo un servizio OEM / ODM. Vi preghiamo di contattarci o il nostro rappresentante di vendita per verificare con i dettagli.

Q5: tempo di consegna e garanzia? Quale servizio di spedizione userai per le mie merci?

A: Il nostro tempo di consegna è di circa 2-4 settimane, e possiamo fornire 12 mesi di garanzia dalla consegna. Abbiamo usato DHL, FEDEX, UPS, TNT, EMS come cliente come il cliente.

Q6: Dove si trova la tua fabbrica? Come posso visitare lì?

A: Certo. Siamo più che felici di riceverti a Dongguan e mostrarti intorno al nostro posto di lavoro. La nostra fabbrica si trova nel 3 ° Piano, costruzione A, No.8 Kangyang 1st Street, Shebei Village, Huangjiang Town, Dongguan City, Guangdong, Cina.