

Términos comerciales	FOB Shenzhen / Guangzhou / Hong Kong
Capacidad de producción	500,000pcs / mes
Pago	T / T, PayPal.
El tiempo de entrega	3-7 días hábiles para hacer la muestra. 10 a 15 días hábiles para la producción.
Embalaje	Cartones de exportación estándar / cartones personalizados
Transporte	Por mar, por aire o por entrega rápida (DHL / UPS / FEDEX)
Moq	500pcs
Lugar de origen	Dongguan, Guangzhou, China
Certificación	CE, FCC, ROHS, REACH, UKCA

Características del producto:

Este conector femenino RJ12 6P6C es muy fácil de soldar, ya que tiene 6 pines Soldering Board para las máquinas de soldadura automática de manos o automáticas para soldar los cables telefónicos RJ11,

Somos el proveedor de conectores femeninos RJ11 RJ12 RJ11 RJ11 RJ11 en China, podemos proporcionar opciones personalizadas para nuestro cliente, este conector también está con Shield,

Ofrecemos también artículos de suma para nuestros conectores de red.

Tipo Sowering RJ12 6P6C Conectores femeninos

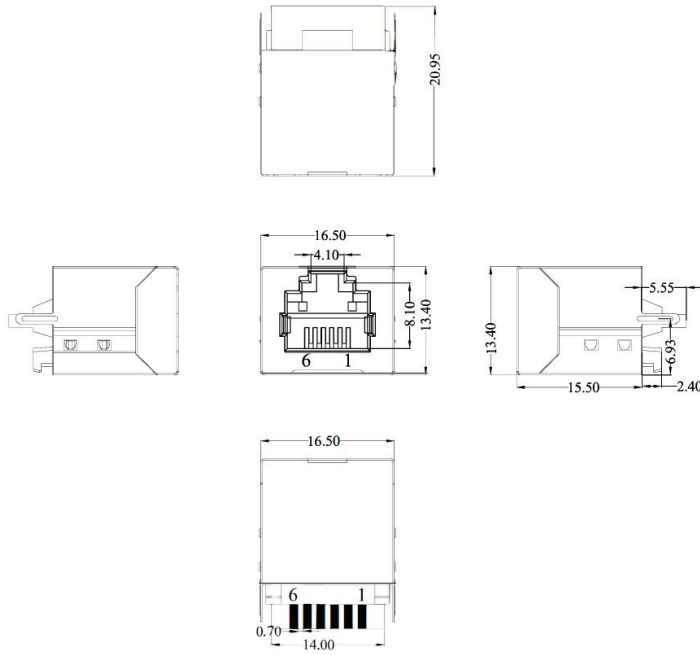
Tipo de soldadura RJ45 8P8C Conectores femeninos

Tipo de soldadura RJ48 RJ50 10P10C Conectores femeninos

Los conectores de red de tipo SMT, para obtener más información, no dude en ponerse en contacto con nuestro representante de ventas

Hacemos también [Tipo de inyección RJ50 10P10C Cables](#) por un buen precio y alta calidad,

RoHS ^{Pb} Compliant



NOTES

MATERIAL

- 1.HOUSING : PBT UL94V-0
- 2.HOLDER : LCP UL94V-0
- 3.CONTACT : PHOSPHOR BRONZE T=0.3mm.
- 4.PLATING : CONTACT AREA-SELECTIVE GOLD PLATING, TAILS PLATING TIN OVER NICKEL.
- 5.SHIELD : 0.20mm THICKNESS COPPER ALLOY WITH NICKEL PLATED.

ELECTRICAL

- 1.VOLTAGE RATING : 125 VAC RMS.
- 2.CURRENT RATING : 1.5 AMP.
- 3.CONTACT RESISTANCE : 30 MILLIOHMS MAX.
- 4.INSULATION RESISTANCE : 500 MEGOHMS MIN @ 500V DC.
- 5.DIELECTRIC RESISTANCE : 1000V AC RMS 50Hz. 1MIN.

MECHANICAL

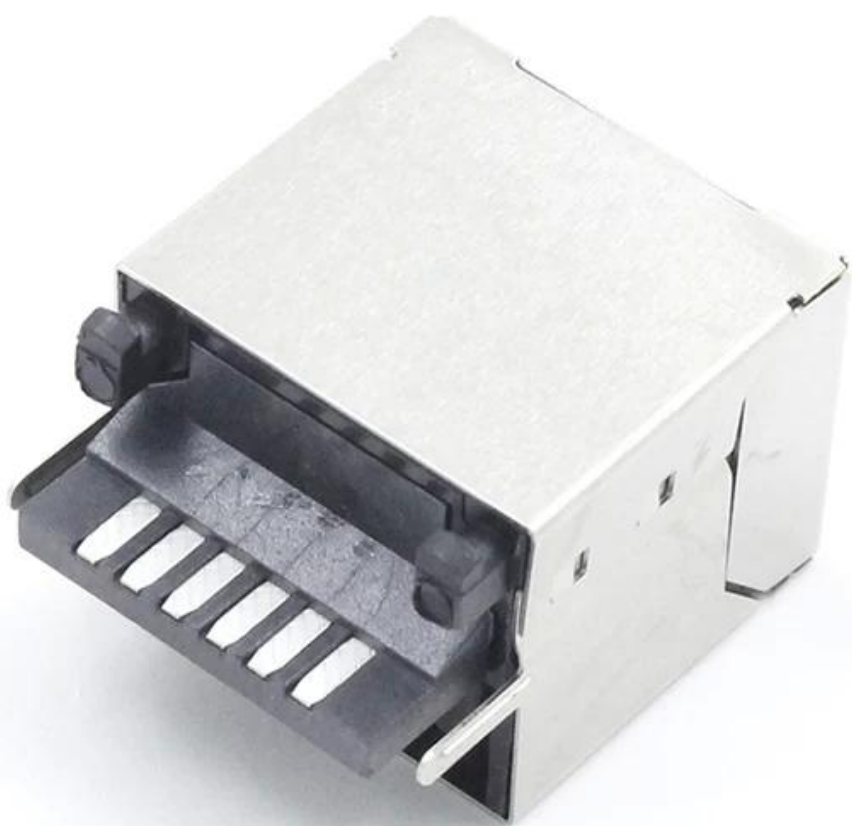
- 1.DURRABILITY : 750 CYCLES MIN.
- 2.PCB RETENTIONPRE-SOLDER : 1 LB MIN.

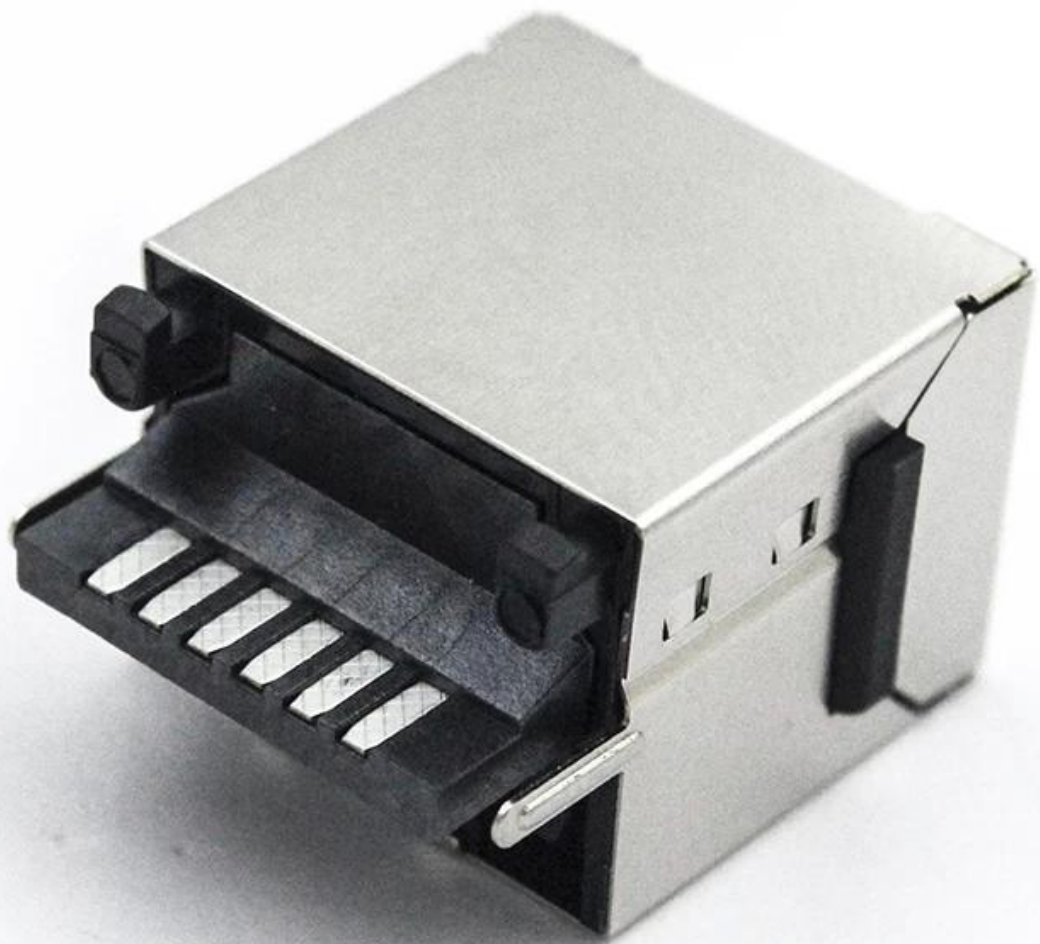
ENVIRONMENTAL:

- 1.STORAGE : -40℃~+85℃.
- 2.OPERATION : -20℃~+70℃.

52M 产品系列固定码	PART NO.	Gold Plating
5 PIN位码 / 5-6P6C	TM52M511EXX11	Fu"
11 窗口固定码 / 11-1X1	TM52M511EXX31	3u"
EX 外形码 / EX-屏蔽, 无弹	TM52M511EXX41	6u"
X LED固定码 / X-无灯	TM52M511EXX51	15u"
1 电镀识别码 / 1-Au G/F u"	TM52M511EXX61	30u"
1 系统识别码	TM52M511EXX71	50u"

TOLERANCES						APPROVAL				TITLE			
X ±0.30						东莞市谷诚电子科技有限公司				RJ11 JACK 6P6C 屏蔽无弹			
.XX ±0.25						GOOCHAIN TECHNOLOGY				PART NO. TM52M511EXX11			
.XXX ±0.10						PROJECT				UNIT MM SCALE 1:1 CHECKED REV A4			
171029	A	B	料号由TM-52M6611E变更为TM52M511EXX11	Ethan	Iven	APPROVAL	CHECK	DRAWN	DATA				
DATE	OLD REV	NEW REV	DESCRIPTION	CHECK	APPROVAL	Lucky_qin 2017/10/13							









Inyección de tipo Sowering RJ12 6P6C Mujer [Conector fabricante introducción](#)

Gochain Technology Co., Ltd es un fabricante profesional de conjuntos de cables personalizados, fabricando cables USB personalizados, fabricantes de cables de PoG de Pogo magnético, Cables médicos de ECG, cables de extensión PoweredUSB, cables Ethernet, enchufes médicos y cargadores, arneses de cableado y cables de computadora, fundado en el año de 2015 y tenemos un taller de conjuntos de cables personalizados de 2000 metros cuadrados, alrededor de 80 trabajadores, 1 turno es de 8 horas por día. Seguimos la norma internacional de administración de ISO para hacer nuestros cables personalizados, cables médicos y cargadores con precio de fábrica chino.

GOOCHAIN

东莞市谷诚电子科技有限公司
DONGGUAN GOOCHAIN TECHNOLOGY CO.,LTD

Welcome To GOOCHAIN



Certificados:

Goochain Custom USB Cables, cables médicos, cables de computadora, cables Pin de Pogo, Cables de tipo C, conectores de tipo USB, Conectores de Tipo C, PD CARGOS RÁPIDOS, Cables de extensión PoweredUSB Todos han pasado el certificado requerido internacional para que podamos exportar en todo el mundo,



Preguntas más frecuentes

P1: ¿Puedo iniciar un pedido de muestra primero antes de ordenar más?

A: Claro, Goochain proporciona muestras gratuitas si tenemos stock, se debe cargar muestras personalizadas en algunos costos de configuración. Agradecemos que nos ordenemos la muestra de nosotros para verificar nuestra calidad.

P2: ¿Qué métodos de pago aceptan?

A: Aseguramiento comercial de Alibaba, PayPal, T / T, Transferencia bancaria, Western Union y L / C

P3: ¿Cómo hace su fábrica con respecto al control de calidad?

R: La calidad es prioritaria. El departamento de control de calidad con especialista en garantía de calidad profesional adjunta gran importancia a la calidad del control desde el principio hasta el final. Nuestra fábrica ha ganado RoHS, SGS, CE FCC, Autenticación ISO9001: 2008. Etc.

P4: Fábrica? ¡Sí! ¿Puedo personalizar los artículos que me gusta, como imprimir nuestro propio logotipo, o para alterar el diseño?

R: Sí, somos una fábrica con más de 100 empleados. Ofrecemos servicio OEM / ODM. Póngase en contacto con nosotros o en nuestro representante de ventas para consultar con los detalles.

P5: ¿Tiempo de entrega y garantía? ¿Qué servicio de envío utilizará para mis productos?

R: Nuestro tiempo de espera es de alrededor de 2 a 4 semanas, y podemos proporcionar 12 meses de garantía desde la entrega. Utilizamos DHL, FedEx, UPS, TNT, EMS como cliente como.

P6: ¿Dónde se encuentra su fábrica? ¿Cómo puedo visitar allí?

A: Claro. Estamos más que felices de recibirlo en Dongguan y le mostraremos nuestro lugar de trabajo. Nuestra fábrica se encuentra en el 3er. Piso, edificio A, No.8 Calle Kangyang 1st, pueblo de Shebei, ciudad de Huangjiang, Ciudad de Dongguan, Guangdong, China.