

Handelsbedingungen	FOB SHENZHEN / GUANGZHOU / HONGKONG
Produktionskapazität	500.000pcs / Monat.
Zahlung	T / T, PayPal.
Lieferzeit	3-7 Werkzeuge zum Machen von Muster. 10 bis 15 Werkzeuge für die Produktion.
Verpackung	Standard-Exportkartons / benutzerdefinierte Kartons
Versand	Auf dem Seeweg, durch Luft oder durch Expresszustellung (DHL / UPS / FEDEX)
Moq.	500 stücke
Herkunftsort	Dongguan, Guangzhou, China
Zertifizierung	CE, FCC, ROHS, REACH, UKCA

Produktmerkmale:

Dieser RJ12-6P6C-Buchsenanschluss ist für das Löten sehr einfach, da es 6 Pins Soding-Board für Hände löten oder automatische Sodiermaschinen aufweist, um die RJ11-Telefonkabel zu löten,

Wir sind die benutzerdefinierte Injektion RJ11 RJ12 6P6C weibliche Anschlüsse Lieferant in China, wir können benutzerdefinierte Optionen für unseren Kunden bereitstellen, dieser Anschluss ist auch mit Schild,

Wir bieten auch Felde-Artikel für unsere Netzwerkanschlüsse an

Soding-Typ RJ12 6P6C weibliche Anschlüsse

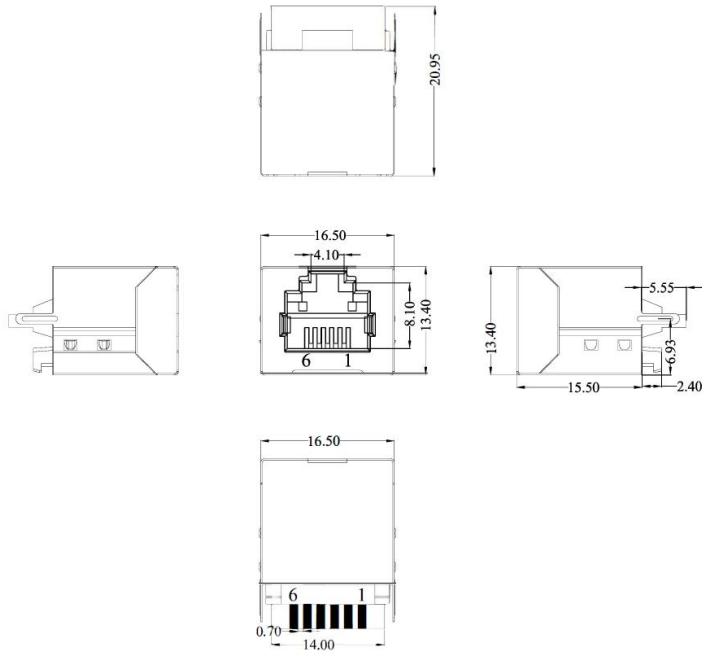
Löttyp RJ45 8P8C Buchse Anschlüsse

Löttyp RJ48 RJ50 10P10C weibliche Anschlüsse

SMT Type Network Connectors, für weitere Informationen, wenden Sie sich bitte an unseren Vertriebsmitarbeiter

Wir machen auch [Einspritztyp RJ50 10P10C Kabel](#) durch einen guten Preis und hohe Qualität,

RoHS ^{Pb} Compliant



NOTES

MATERIAL

- 1.HOUSING : PBT UL94V-0
- 2.HOLDER : LCP UL94V-0
- 3.CONTACT : PHOSPHOR BRONZE T=0.3mm.
- 4.PLATING : CONTACT AREA-SELECTIVE GOLD PLATING, TAILS PLATING TIN OVER NICKEL.
- 5.SHIELD : 0.20mm THICKNESS COPPER ALLOY WITH NICKEL PLATED.

ELECTRICAL

- 1.VOLTAGE RATING : 125 VAC RMS.
- 2.CURRENT RATING : 1.5 AMP.
- 3.CONTACT RESISTANCE : 30 MILLIOHMS MAX.
- 4.INSULATION RESISTANCE : 500 MEGOHMS MIN @ 500V DC.
- 5.DIELECTRIC RESISTANCE : 1000V AC RMS 50Hz. 1MIN.

MECHANICAL

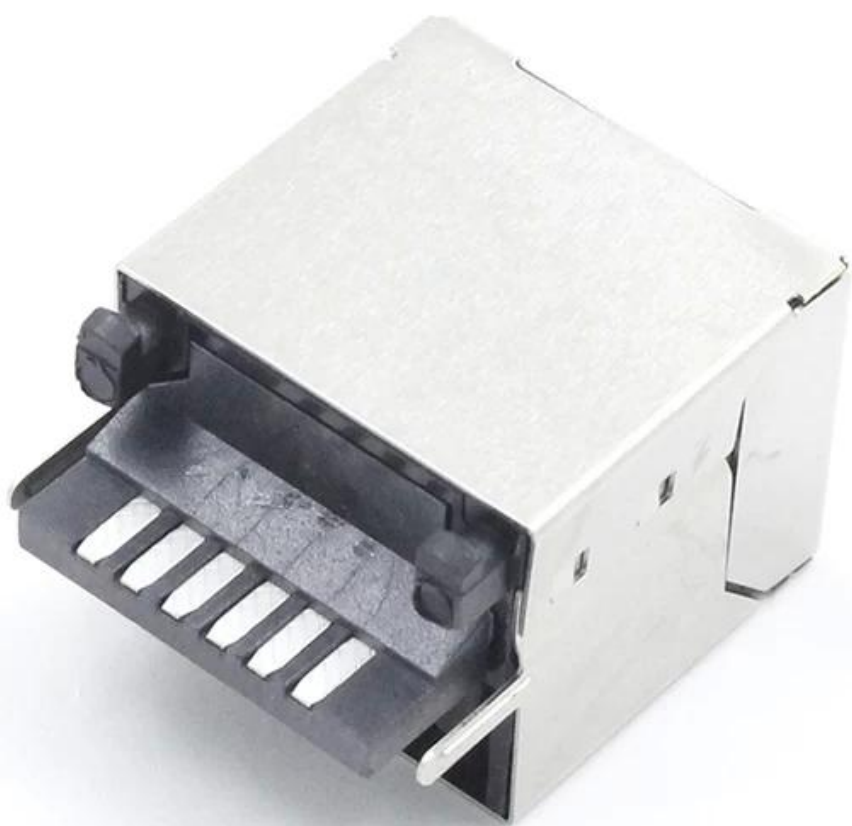
- 1.DURRABILITY : 750 CYCLES MIN.
- 2.PCB RETENTIONPRE-SOLDER : 1 LB MIN.

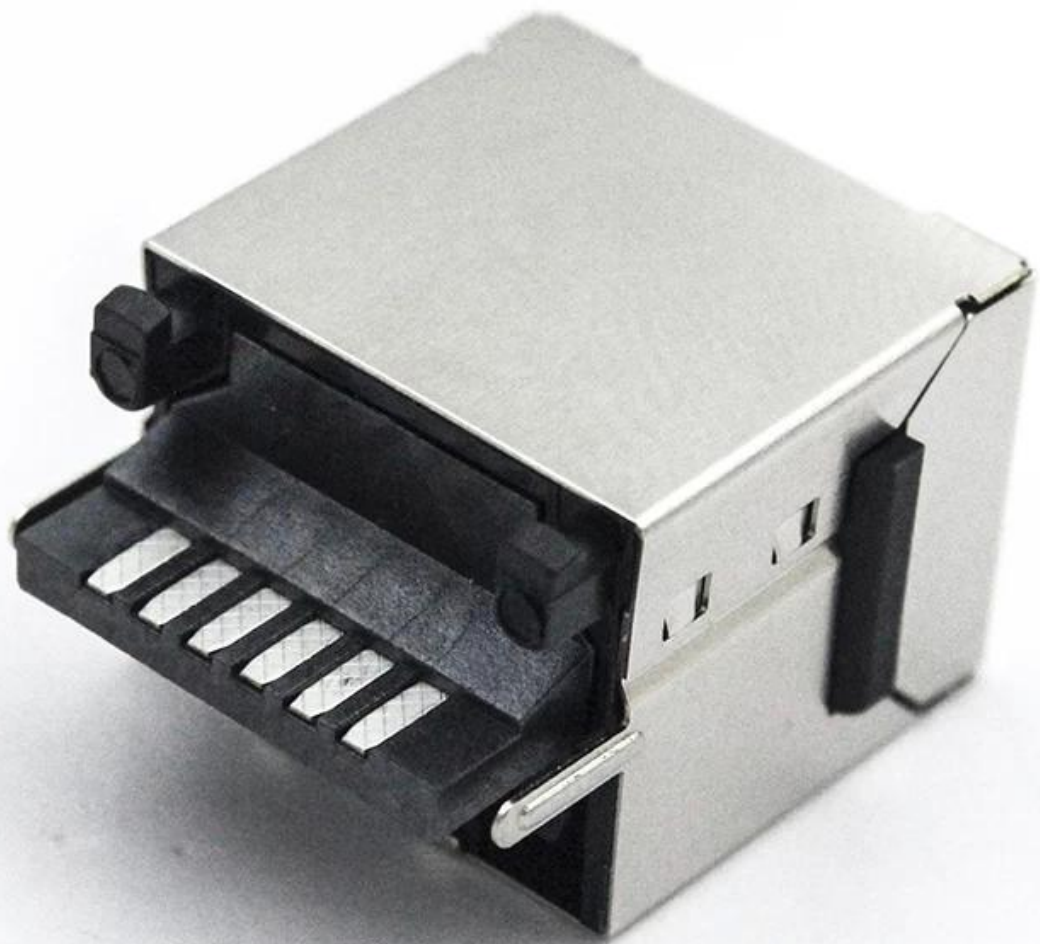
ENVIRONMENTAL:

- 1.STORAGE : -40℃~+85℃.
- 2.OPERATION : -20℃~+70℃.

52M 产品系列固定码	PART NO.	Gold Plating
5 PIN位码 / 5-6P6C	TM52M511EXX11	Fu"
11 窗口固定码 / 11-1X1	TM52M511EXX31	3u"
EX 外形码 / EX-屏蔽, 无弹	TM52M511EXX41	6u"
X LED固定码 / X-无灯	TM52M511EXX51	15u"
1 电镀识别码 / 1-Au G/F u"	TM52M511EXX61	30u"
1 系统识别码	TM52M511EXX71	50u"

						TOLERANCES		东莞市谷诚电子科技有限公司 GOOCHAIN TECHNOLOGY				TITLE RJ11 JACK 6P6C 屏蔽无弹			
						X	±0.30	APPROVAL				PART NO. TM52M511EXX11			
						.XX	±0.25								
						.XXX	±0.10								
171029	A	B	料号由TM-52M6611E变更为TM52M511EXX11	Ethan	Iven	PROJECT		CHECK	DATA	UNIT	SCALE	CHECKED	REV		
DATE	OLD REV	NEW REV	DESCRIPTION	CHECK	APPROVAL	PROJECT			Lucky_qin	MM	1:1		A4		









Smoring Type Injection RJ12 6P6C weiblich [AnschlussHersteller Einführung.](#)

Gochain Technology Co., Ltd ist ein professioneller Hersteller von benutzerdefinierten Kabelanordnungen, hergestellter Hersteller von benutzerdefinierten USB-Kabeln, medizinischen Pogo-Pin-Kabeln Hersteller, medizinische EKG-Kabel, PowerEdUBB-Verlängerungskabel, Ethernet-Kabel, medizinische Stecker, Ladegeräte, Kabelbäume und Computerkabel, gegründet im Jahr gegründet Von 2015 und wir haben 2000 Quadratmeter individuelle Kabelbaugruppen-Workshop, rund 80 Arbeiter, 1 Schicht beträgt 8 Stunden pro Tag. Wir folgten internationalen ISO-Management-Standard, um unsere benutzerdefinierten Kabel, medizinische Kabel und Ladegeräte mit chinesischer Fabrikpreis herzustellen.

GOOCHAIN

东莞市谷诚电子科技有限公司
DONGGUAN GOOCHAIN TECHNOLOGY CO.,LTD

Welcome To GOOCHAIN



Zertifikate:

Goochain-benutzerdefinierte USB-Kabel, medizinische Kabel, Computerkabel, Pogo-Pin-Kabel, USB-Typ C Kabel, USB-Typ-C-Anschlüsse, PD-Fast-Ladegeräte, PowerEdusB-Erweiterungskabeln Alle haben das international erforderliche Zertifikat bestanden, damit wir auf der ganzen Welt exportieren können.

